



Ebauche du concept : c'est l'étape la plus importante du processus de création. C'est là que je retranscris sur papier l'idée qui me trotte dans la tête. Avez-vous remarqué que j'utilise des Post-it ? Une mauvaise habitude pourtant géniale que j'ai prise année après année.

Redéfinition de mon dessin : mon brouillon n'est encore qu'un brouillon, justement. Je retravaille les proportions de mon dessin, puis je l'imprime en grand format et j'en réalise une version plus précise. A partir du moment où je passe au travail numérique, je ne laisse plus place au hasard. Je reconstitue ce que j'ai dessiné, ni plus ni moins. Il m'arrive également d'effectuer des changements au pied levé.

Ce travail en amont permet de réduire sensiblement le temps de modélisation et donne plus de force à l'œuvre.



Numérisation du dessin :

je numérise alors ce dessin redéfini pour le retravailler avec le logiciel Adobe® Photoshop® CS4 et je l'enregistre dans Illustrator au format TIFF comme modèle à partir duquel travailler.

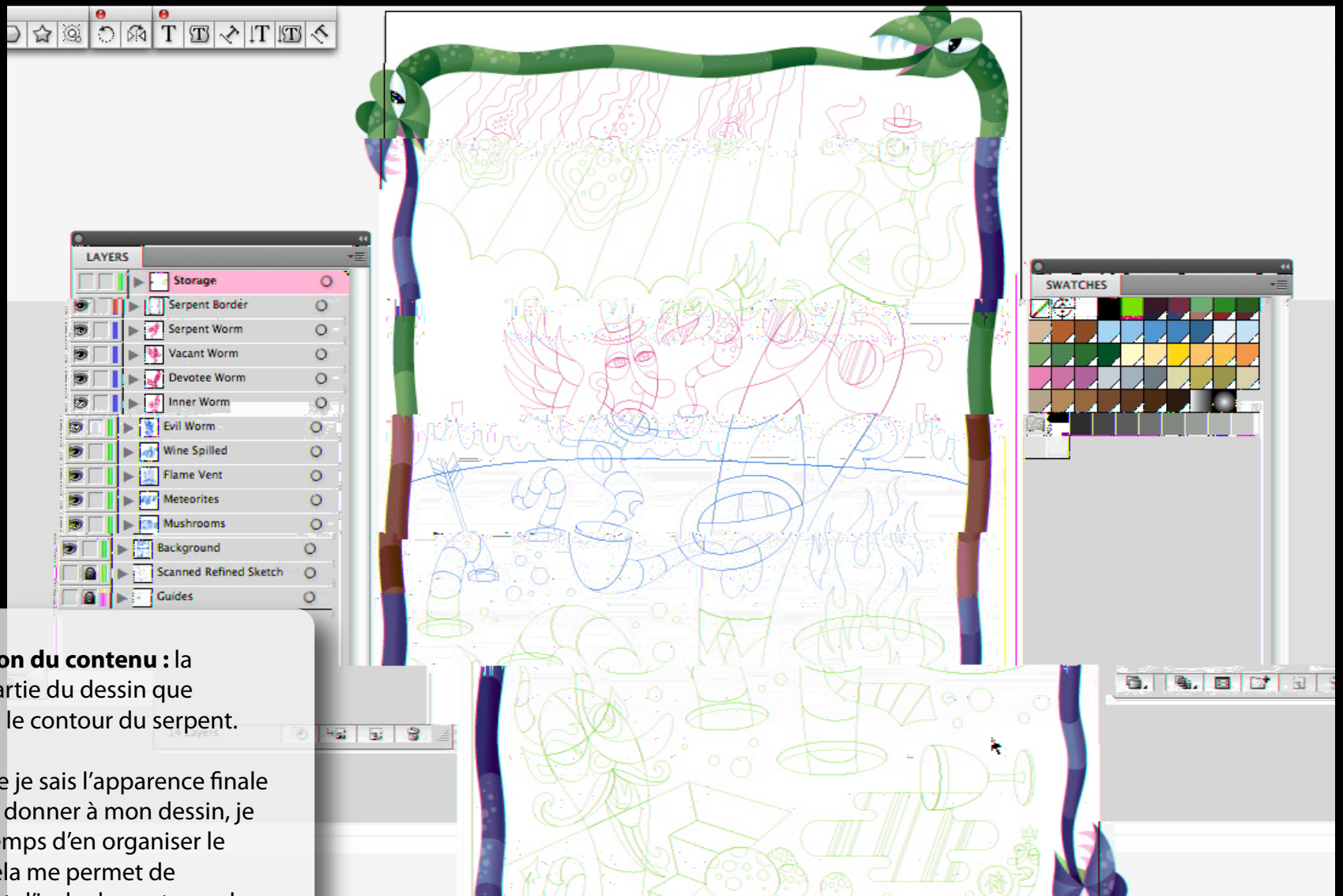


Elaboration du dessin vectoriel : je place le fichier TIFF de mon dessin sur le calque qui lui est destiné et je sélectionne le gabarit dans les options de calques, ce qui voile automatiquement les images et verrouille le calque. Sur un nouveau calque, j'entame le travail vectoriel à partir de mon esquisse.

J'aime mettre au point toutes les formes vectorielles majeures du dessin avant de coloriser quoi que ce soit. Je colorise les contours en magenta et définis une épaisseur de 0,5 point. Ces paramètres me permettront ensuite d'isoler n'importe quel point du dessin.

Achèvement des tracés : toutes mes formes vectorielles sont maintenant terminées et j'aborde la phase de colorisation.





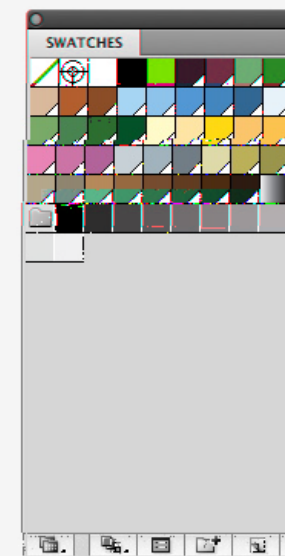
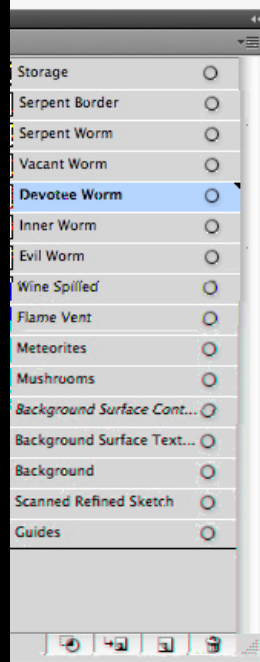
Organisation du contenu : la première partie du dessin que j'aborde est le contour du serpent.

Une fois que je sais l'apparence finale que je veux donner à mon dessin, je prends le temps d'en organiser le contenu. Cela me permet de verrouiller et d'isoler le contenu plus facilement.

C'est une bonne habitude à prendre qui facilite grandement le travail avec des fichiers plus complexes.

Colorisation : je passe maintenant à la colorisation du contenu. J'utilise les nouvelles options de dégradé elliptique et transparent d'Illustrator.

Finis les masques d'opacité instables et les formes qui se chevauchent. Cette époque est révolue !



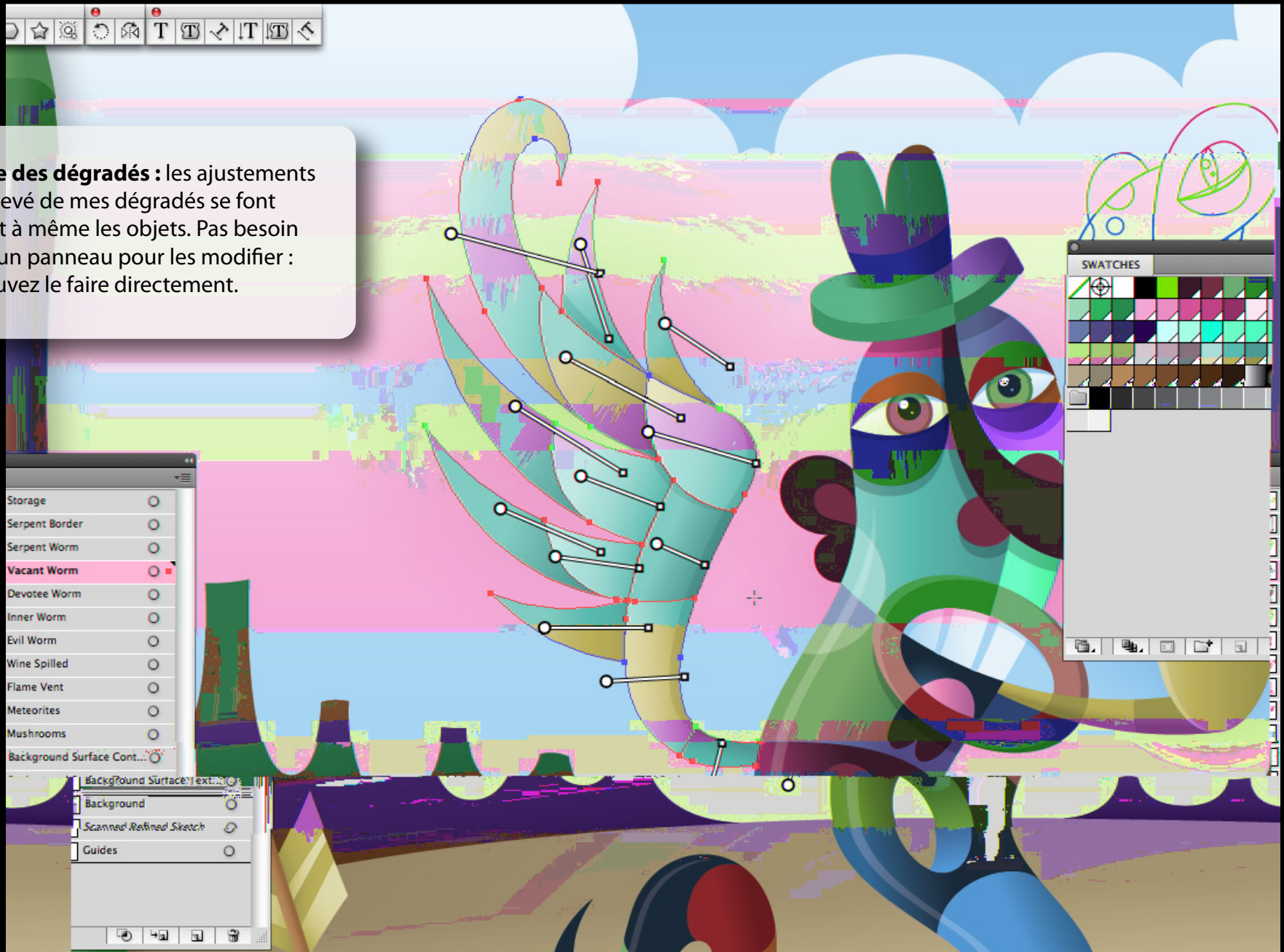


Création des météorites : j'ai appliqué mes dégradés sur les météorites grâce à ce nouvel outil ingénieux et intuitif.

Après avoir défini l'aspect d'une des météorites, j'ai créé un style graphique sur la base de celle-ci et je l'ai appliqué aux formes vectorielles de base des deux autres météorites pour obtenir le même effet.

Si vous regardez bien, vous verrez que j'ai utilisé deux effets de Photoshop dans mon dessin. Tout est plus simple avec Illustrator !

Contrôle des dégradés : les ajustements au pied levé de mes dégradés se font aisément à même les objets. Pas besoin d'ouvrir un panneau pour les modifier : vous pouvez le faire directement.



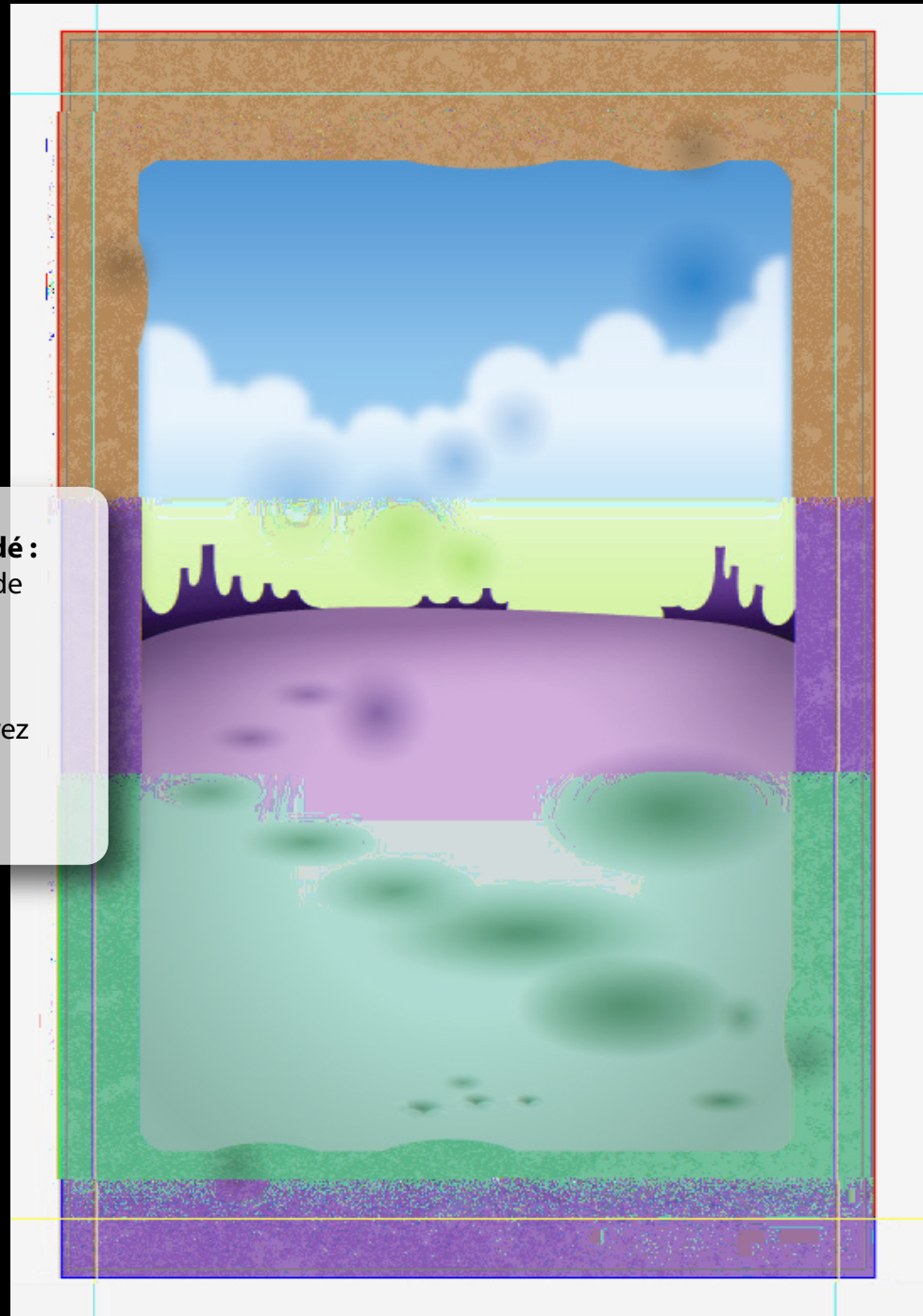


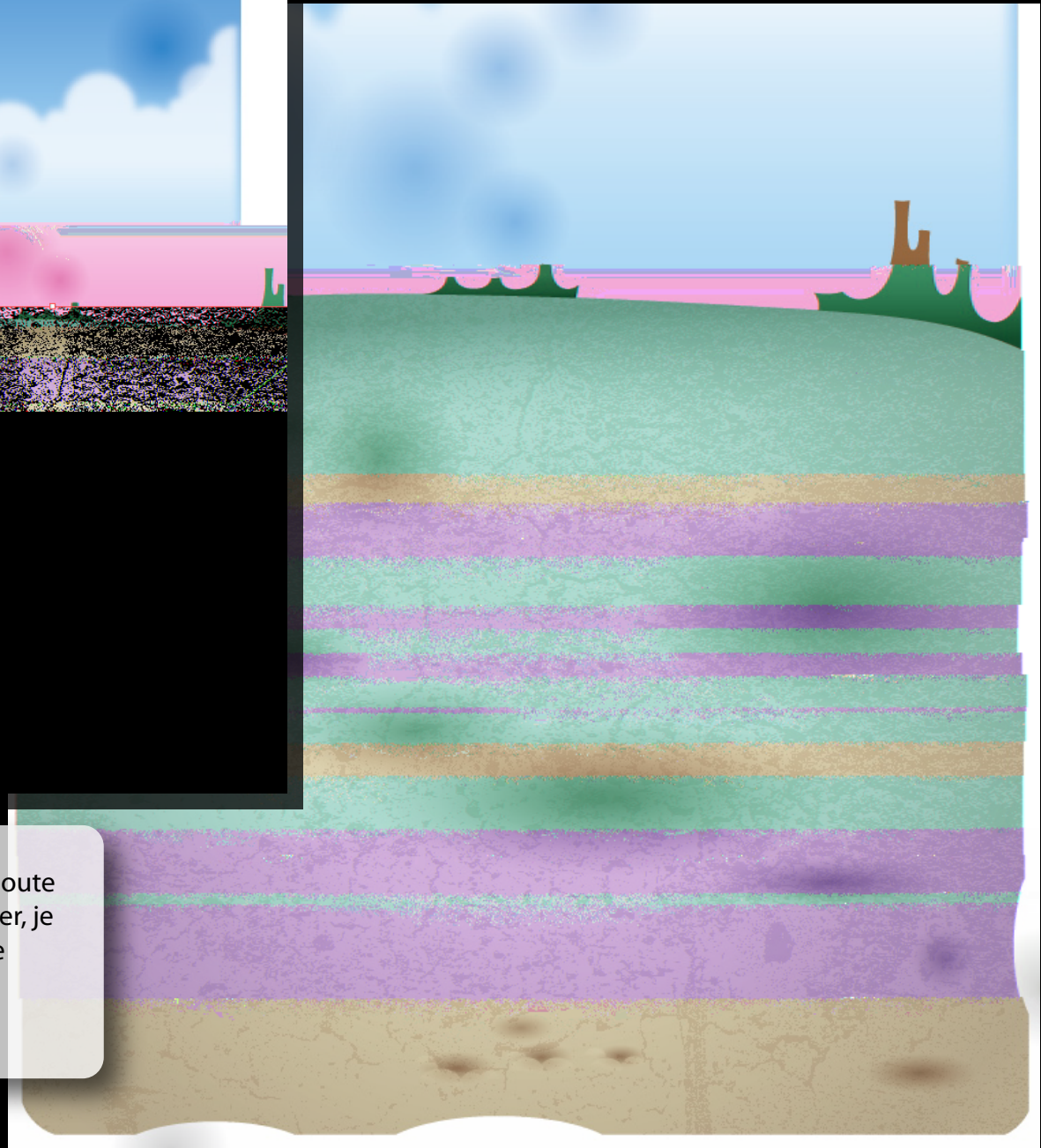
Maîtrise totale :

les nouvelles options de dégradé vous permettent de travailler vite sur plusieurs dégradés et de revenir sur votre travail à n'importe quel moment, ce qui est fort appréciable.

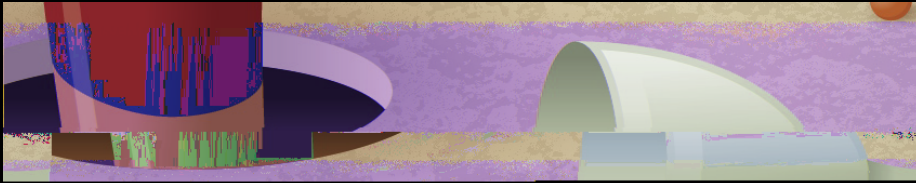
Utilisation des nouvelles formes de dégradé :
les dégradés elliptiques associés aux modes de fusion et à la transparence dans les dégradés permettent d'ajouter des détails subtils.

Comparez cette image au résultat final et voyez comment ces nouvelles formes de dégradé fonctionnent dans l'ensemble du dessin.





Utilisation des textures de fond : j'ajoute une texture de surface dans mon fichier, je la redimensionne, je la colorise, puis je l'applique à l'arrière-plan à l'aide du masque d'écrêtage.



Application de transparence aux dégradés :

les nouvelles options d'opacité applicables aux dégradés vous permettent de créer tous les effets souhaités.

Le mélange transparence des dégradés, dégradés elliptiques et masques d'écrêtage offre des possibilités infinies.

Finalisation du dessin :
résultat final. Tous les aspects du dessin sont aisément modifiables. Vous pouvez effectuer des modifications personnalisées à n'importe quelle étape du processus de création. Et en vous souciant moins des outils, vous pouvez vous concentrer davantage sur la créativité.

Que désirez-vous de plus ?



Adobe Systems Incorporated
345 Park Avenue
San Jose, CA 95110-2704
Etats-Unis
www.adobe.com/fr

Adobe, le logo Adobe, Illustrator et Photoshop sont des marques déposées ou des marques d'Adobe Systems Incorporated aux Etats-Unis et/ou dans d'autres pays. Toutes les autres marques sont la propriété de leurs propriétaires respectifs.
© 2008 Adobe Systems Incorporated. Tous droits réservés.