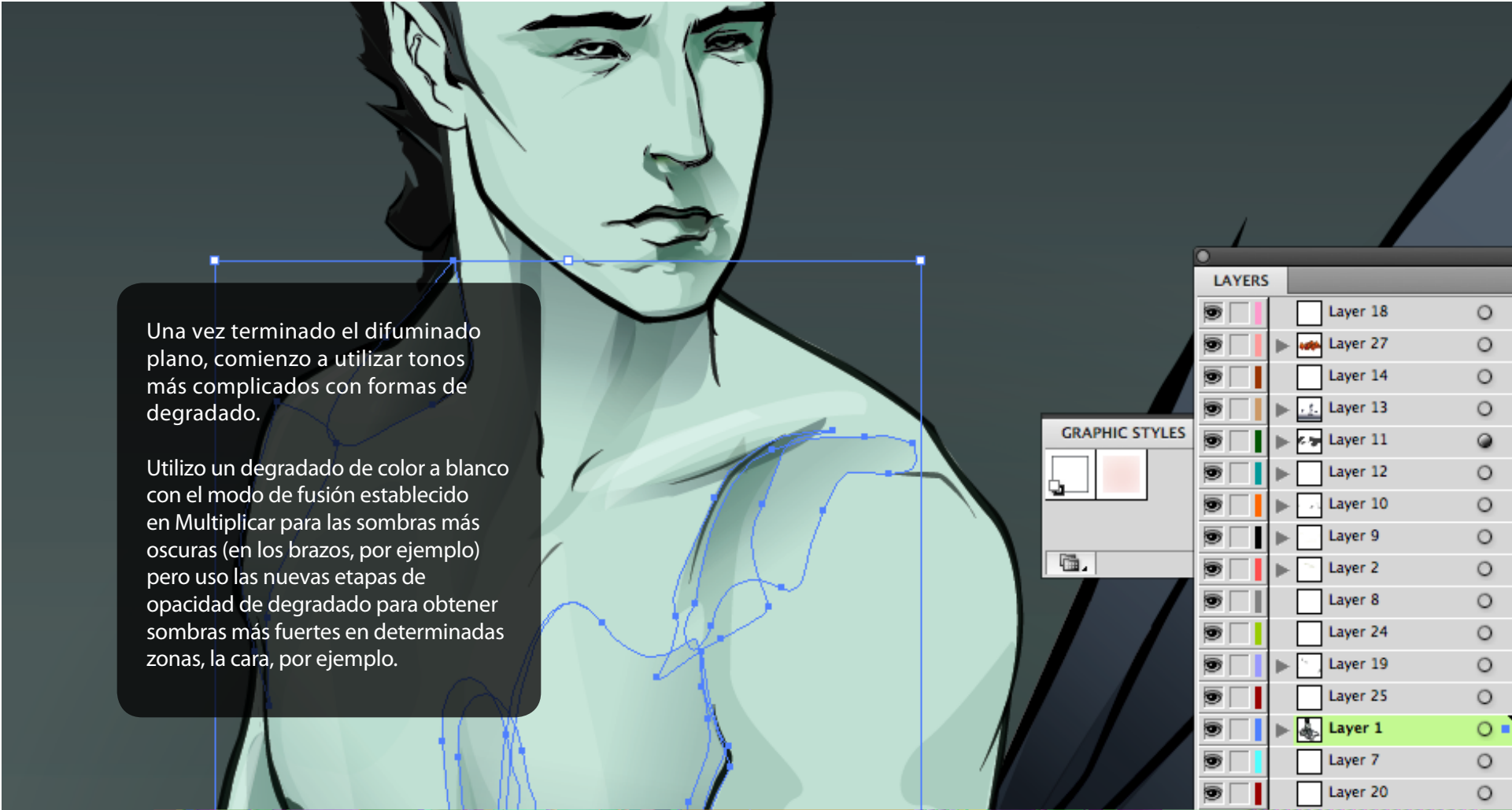
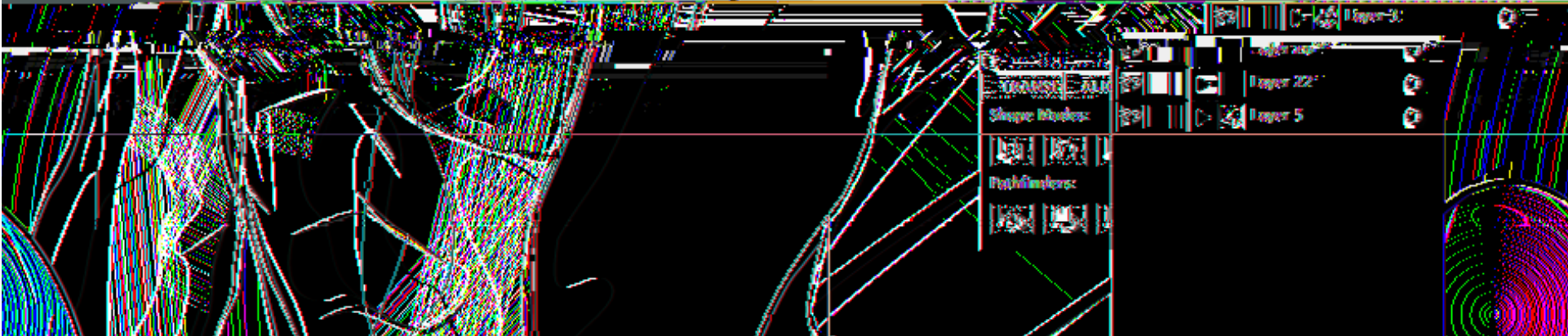


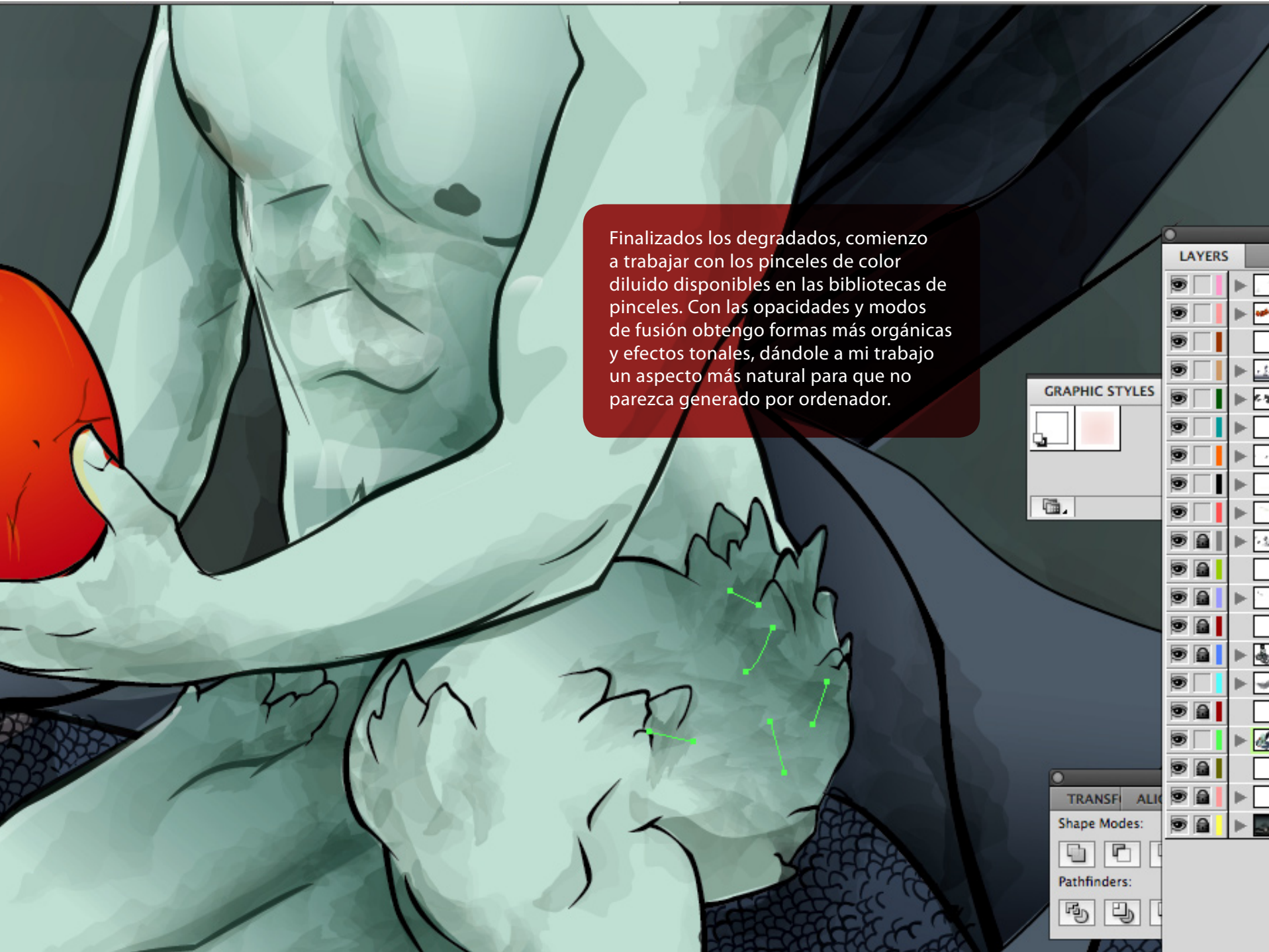
Una vez terminado el "repasso con tinta", comienzo a trabajar en los colores planos. Creo formas que relleno con color con diferentes opacidades y modos de fusión para conseguir un difuminado general.



Una vez terminado el difuminado plano, comienzo a utilizar tonos más complicados con formas de degradado.

Utilizo un degradado de color a blanco con el modo de fusión establecido en Multiplicar para las sombras más oscuras (en los brazos, por ejemplo) pero uso las nuevas etapas de opacidad de degradado para obtener sombras más fuertes en determinadas zonas, la cara, por ejemplo.

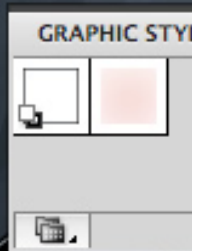




Finalizados los degradados, comienzo a trabajar con los pinceles de color diluido disponibles en las bibliotecas de pinceles. Con las opacidades y modos de fusión obtengo formas más orgánicas y efectos tonales, dándole a mi trabajo un aspecto más natural para que no parezca generado por ordenador.



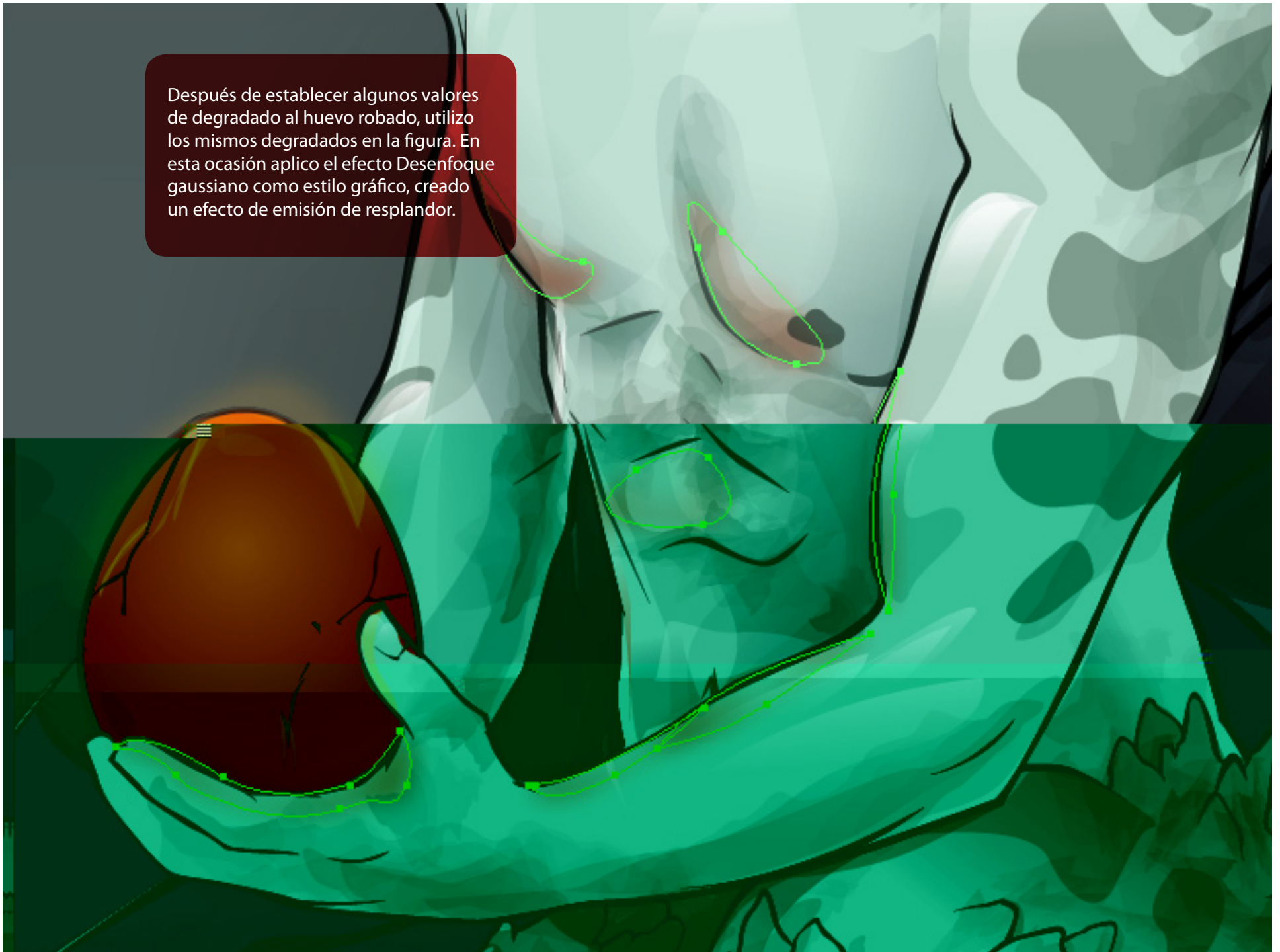
Utilizando la herramienta Pincel de manchas y mi tableta, esbozo algunos motivos con forma de pescado en la figura, cortando las zonas con la herramienta Borrador volteando el stylus. Por último, realizo los ajustes finales con la herramienta Selección directa.



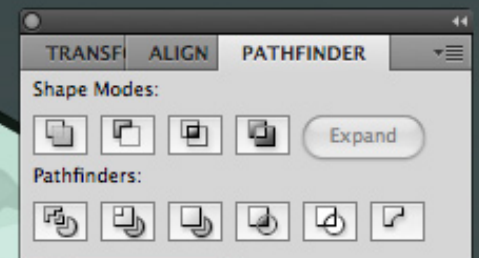
Utilizando etapas de opacidad con formas degradadas de blanco a transparente comienzo a añadir iluminaciones a la figura, intentando mantener la mayoría de los puntos calientes en la parte de arriba para crear el efecto de la luz que lo golpea desde la superficie del agua.



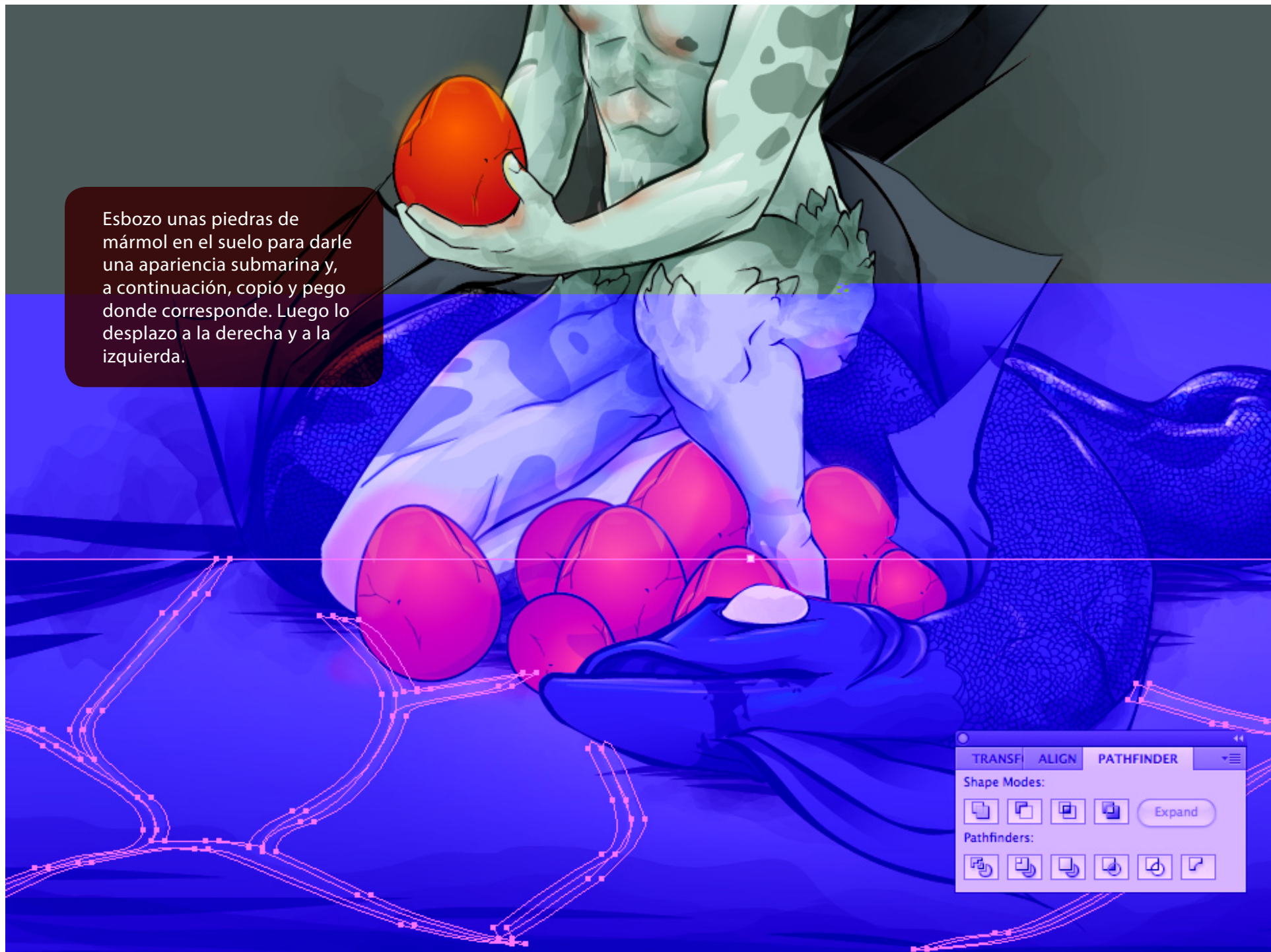
Después de establecer algunos valores de degradado al huevo robado, utilizo los mismos degradados en la figura. En esta ocasión aplico el efecto Desenfocado gaussiano como estilo gráfico, creado un efecto de emisión de resplandor.



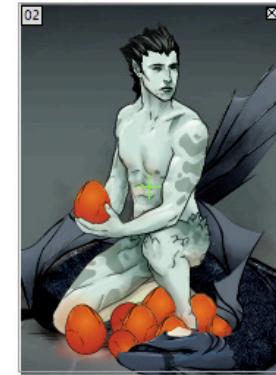
Finalmente, me centro en las iluminaciones más concretas del pelo utilizando un pincel personalizado de varios anchos y opacidades.



Esbozo unas piedras de mármol en el suelo para darle una apariencia submarina y, a continuación, copio y pego donde corresponde. Luego lo desplazo a la derecha y a la izquierda.



Una vez finalizada la imagen, la corto para que encaje en mi mesa de trabajo tamaño póster de 27,9 cm x 43,2 cm. También creo un duplicado y le cambio el tamaño para que encaje en un tablero para tarjeta postal de 12,7 cm x 17,7 cm.



Adobe Systems Incorporated
345 Park Avenue
San Jose, California 95110-2704
Estados Unidos.
www.adobe.com

Adobe, el logotipo de Adobe e Illustrator son marcas registradas o marcas comerciales de Adobe Systems Incorporated en los Estados Unidos de América y otros países. Las demás marcas comerciales son propiedad de sus respectivos propietarios.
© 2008 Adobe Systems Incorporated. Reservados todos los derechos.